

# QUI SOMMES-NOUS ?

## L'AFPG (Association française des professionnels de la géothermie)

Créée le 15 juin 2010 à Paris, l'AFPG regroupe plus d'une centaine d'acteurs de la géothermie en France (énergéticiens, foreurs, fabricants, installateurs, bureaux d'études, etc.). Depuis 2018, elle s'organise en deux filières : géothermie de surface et profonde.

Elle représente la profession et promeut la géothermie comme une énergie renouvelable locale, peu émettrice de CO<sub>2</sub>, contribuant à la souveraineté énergétique et à la lutte contre le changement climatique.

## Missions

L'AFPG représente et fédère les professionnels de la filière en France métropolitaine et dans les DROM.

L'AFPG informe les collectivités, les industriels et les particuliers des ressources et de la diversité de l'offre géothermique.

L'AFPG accompagne les pouvoirs publics en matière de réglementation, de législation et de certification.

L'AFPG fait la promotion des métiers de la géothermie

L'AFPG structure et fait la promotion de la filière française géothermie à l'export.

# TROUVEZ-NOUS



77 rue Claude Bernard · 75005 PARIS  
09 81 64 74 12 • [contact@afpg.asso.fr](mailto:contact@afpg.asso.fr)

RER B (arrêt Luxembourg)  
ou lignes de bus 21 et 27  
(arrêt Feuillantines)

[www.afpg.asso.fr](http://www.afpg.asso.fr)

 Suivez notre profil AFPG pour vous informer sur l'actualité géothermique française.

Consultez la page «Nos formations»  
sur le site de l'AFPG



# FORMATIONS EN GÉOTHERMIE



l'énergie de demain  
dès aujourd'hui

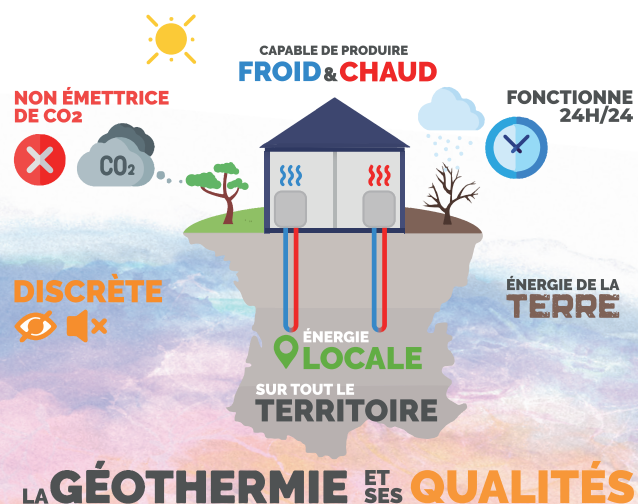
# NOS FORMATIONS

Les formations de l'Association française des professionnels de la géothermie s'articulent autour de la géothermie de surface et géothermie profonde auprès :

- des professionnels de la filière,
- des représentants de collectivités publiques, services techniques,
- toute personne souhaitant obtenir les bases techniques et réglementaires en géothermie de surface.

Le taux de satisfaction des sessions de formation 2025 en géothermie de surface et en géothermie profonde est de 99%.

L'AFPG propose des formations en géothermie de surface et géothermie profonde



## GÉOTHERMIE DE SURFACE

**Concevoir une installation. PAC, dimensionnement, échangeurs, réglementation, études de cas.**

**Objectif général :** maîtriser la conception thermique, hydrogéologique et réglementaire des projets de géothermie de surface.

**Durée :** 3 jours (18 h)

**Niveau :** spécialisation

**Reconnaissance :** formation qualifiante RGE-Études

- **Contenus importants :** fonctionnement et types de pompes à chaleur (PAC)
- Dimensionnement des installations selon les besoins thermiques et le contexte hydrogéologique
- **Technologies d'échangeurs :** sondes verticales, doublets sur nappe, boucle ouverte / fermée
- Cadre réglementaire surface
- **Étapes d'un projet :** études, tests, rôle des intervenants
- Points de vigilance et bonnes pratiques
- Études de cas pratiques

Formation pour développer une compétence opérationnelle en conception de systèmes de surface.

## GÉOTHERMIE PROFONDE

**Les fondamentaux.**

**Objectif général :** donner une vision complète de la filière, des projets et des aspects techniques, économiques et réglementaires.

**Durée :** 3 jours (21 h) + visite de site géothermique ou chantier de forage

**Niveau :** initiation

- **Contenus importants :** vue d'ensemble de la filière profonde en France et à l'international
- Typologies de ressources et contextes géologiques (Alsace, Bassin parisien...)
- Exploration, gestion du risque, valorisation de la chaleur
- Cadre réglementaire spécifique à la géothermie profonde
- Forage, développement de puits
- Économie des projets + acceptabilité
- Études de cas et retour d'expérience

Formation pour comprendre toute la chaîne d'un projet profond.

**TARIFS :**

**Individuel :** 1500 € HT

**Groupe** (à partir de 5 personnes) : remise de 10 % sur l'ensemble des inscriptions.