

Salle des sports collège « Les Louez Dieu »

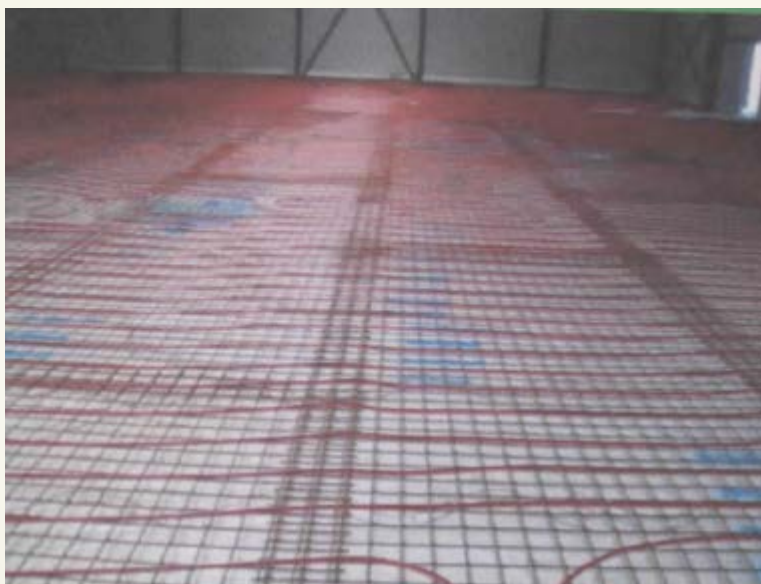
ANZIN St AUBIN (62)

Géothermie sur nappe



Association Française des Professionnels de la Géothermie

Fiche réalisée à partir de données GEOTHERMIE HABITAT



© Geothermie Habitat

Maître d'Ouvrage:

Collège Les Louez Dieu

Maître d'Œuvre:

Cabinet GMA Lens

Acteurs du projet:

Geothermie Habitat

Chemin des Galibots

ZI Bonnel

59167 Lallaing

Description du projet

Le nouveau complexe sportif du collège privé « Les Louez Dieu » à Arras a été inauguré en septembre 2009. Les 1423 m² de SHON du bâtiment comprennent une salle principale modulable (terrains de basket ball, handball, volley ball, mur d'escalade, ...) avec des vestiaires douche, et un étage avec tatamis.

L'accent a été mis à la fois sur la modularité des installations (accessible également aux plus jeunes élèves des écoles primaires), mais aussi sur l'aspect environnemental: récupération des eaux de pluie, et chauffage assuré à 100% par la géothermie sur nappe.



Mai 2013

FORAGES

- L'installation comporte **2 puits** forés à **30 mètres de profondeur**
- Les forages sont espacés de 15 mètres
- La température de départ du milieu est d'environ 12°C, pour un retour à 9°C

Entreprise de forage:

AMCAL



Industrielaan 10
8810 Lichtervelde
BELGIQUE

ECHANGEURS

- Les émetteurs de chaleur sont des planchers chauffants
- L'installation comporte 3 Pompes A Chaleur de la gamme Termeo de la marque Sofath:
 - deux ayant une puissance de 20 kW
 - une de 27 kW

Fabricant PAC:

SOFATH



ZA de Morlon
50 rue Pierre Seghers
26800 Portes Les Valence

ASPECT ECONOMIQUE ET ENVIRONNEMENTAL

€ Investissement (émetteurs et forages géothermiques)
: 150 k€ TTC

€ La consommation des équipements est de
2000€/an



© Geothermie Habitat

