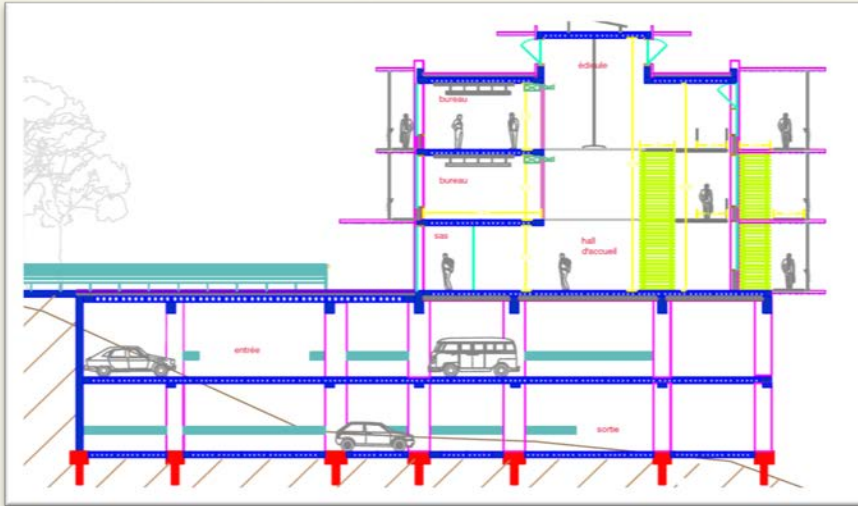


Pépinière d'entreprise

BAYONNE (64)

Fondations thermoactives sur pieux énergétiques

Fiche réalisée à partir de données ECOMÉ



© Ecome

Description du projet

Prévue pour mars 2014, cette pépinière d'entreprise à Bayonne a choisi d'adopter une démarche de performance environnementale, qui se traduit par une conception bioclimatique performante: pieux énergétiques intégrés à la structure du bâtiment pour le chauffage et le free-cooling, mais aussi occultations l'été pour réduire les apports solaires. Ainsi, les besoins énergétiques de 34,2 MWh en chaud et 14,5 MWh en froid sont assurés à 100% par la géothermie.

A terme, les 7 580m² de SHON de cette pépinière visent à accueillir 15 entreprises dans les domaines de l'aéronautique et des matériaux composites, d'ici 2015.



© Ecome



Association Française des Professionnels de la Géothermie

Maître d'Ouvrage:



Conception réalisation



Be géothermie



Acteurs du projet:

CLIMELEC



FORAGES

- Les **76 pieux géothermiques** sont installés à **15 mètres** de profondeur
- Ces pieux ont un diamètre de 600 mm
- La température de départ est de 1°C, pour un retour à 3°C

Entreprise de forage
SOLETECHNIC



138 Avenue d'Aquitaine
33520 BRUGES

ECHANGEURS

- Les émetteurs de chaleur sont des ventilo convecteurs, aérothermes et batteries hydrauliques des CTA
- La Pompe A Chaleur est de type eau/eau de la gamme DynaCIAT, d'une puissance de 66,1 kW
- Des appoints électriques de 36 kW sont prévus pour les pics de puissance.
- Refroidissement par géo-cooling pour des performances pouvant atteindre 50/1

fabricant PAC:
CIAT



700 Avenue Jean
Falconnier
01350 CULOZ

ASPECT ECONOMIQUE ET ENVIRONNEMENTAL

€ Coût des travaux : **4,18 millions d'euros**

© Ecome

