

Pourquoi devenir adhérent ?



Etre membre de l'AFPG, c'est :

ETRE UN ACTEUR DES PRISES DE POSITION DE LA FILIÈRE

- Accès aux décisions stratégiques.
- Contacts privilégiés avec les pouvoirs publics.
- Participation aux commissions d'orientation pour la structuration de la filière (législation, réglementation, qualification, expertise...).
- Visibilité sur les politiques françaises et européennes.

ETRE INTÉGRÉ DANS LES DIFFÉRENTS RÉSEAUX DE LA FILIÈRE

- Implication dans la vie associative de l'AFPG via la participation à des conseils d'administration et à l'animation des 3 filières.
- Possibilité de représenter l'AFPG au niveau régional.
- Participation à des groupes de travail sur les projets portés par l'AFPG en France, au niveau européen via l'EGEC et au niveau international via l'IGA (Comité de pilotage des Journées de la Géothermie, filière Export, GeoDH...).
- Devenir membre du Club International et participer à la démarche GEO-DEEP.

RENFORCER SON NIVEAU D'INFORMATION ET SA VISIBILITÉ

- Accès aux informations de l'espace membres : comptes rendus de réunions de fonctionnement et de l'animation des 3 filières, rapports et supports de présentation d'événements, de congrès auxquels participe l'AFPG...
- Accès aux supports de communication de l'AFPG via téléchargement ou emprunt à l'association.
- Présentation de votre entreprise sur le site internet de l'AFPG.
- Présentation de votre entreprise dans le Web Annuaire, téléchargeable sur le site internet de l'AFPG.
- Mise en ligne de vos réalisations exemplaires via des « fiches opérations ».
- Visibilité des adhérents sur les marchés au maillage régional, national, européen et international.



Sur www.afpg.asso.fr

Ou retrouvez nous sur



- **Consultez et téléchargez** la liste des adhérents et leurs coordonnées
- **Rejoignez l'AFPG** en devenant adhérent
- Soyez visible grâce à votre fiche entreprise et à vos opérations remarquables en ligne
- **Restez informés** de l'actualité de la filière et des projets de l'AFPG
- **Consultez et téléchargez** les outils de communication de l'AFPG



AFPG
77 rue Claude Bernard
75005 PARIS
Tél.: 09 81 64 74 12
Email : contact@afpg.asso.fr



REPRÉSENTER ET FÉDÉRER LES ACTEURS FRANÇAIS DE LA GÉOTHERMIE

L'AFPG, ASSOCIATION FRANÇAISE DES PROFESSIONNELS DE LA GÉOTHERMIE



©GEIE Soultz

Créée le 15 juin 2010 à Paris, l'AFPG compte une centaine d'adhérents représentatifs des **différents métiers de l'énergie géothermique** en France métropolitaine et dans les DOM : foreurs, fabricants et installateurs de pompes à chaleur, gestionnaires de réseaux de chaleur, bureaux d'études, universités et organismes de recherche, fabricants de matériel, investisseurs...

SES MISSIONS

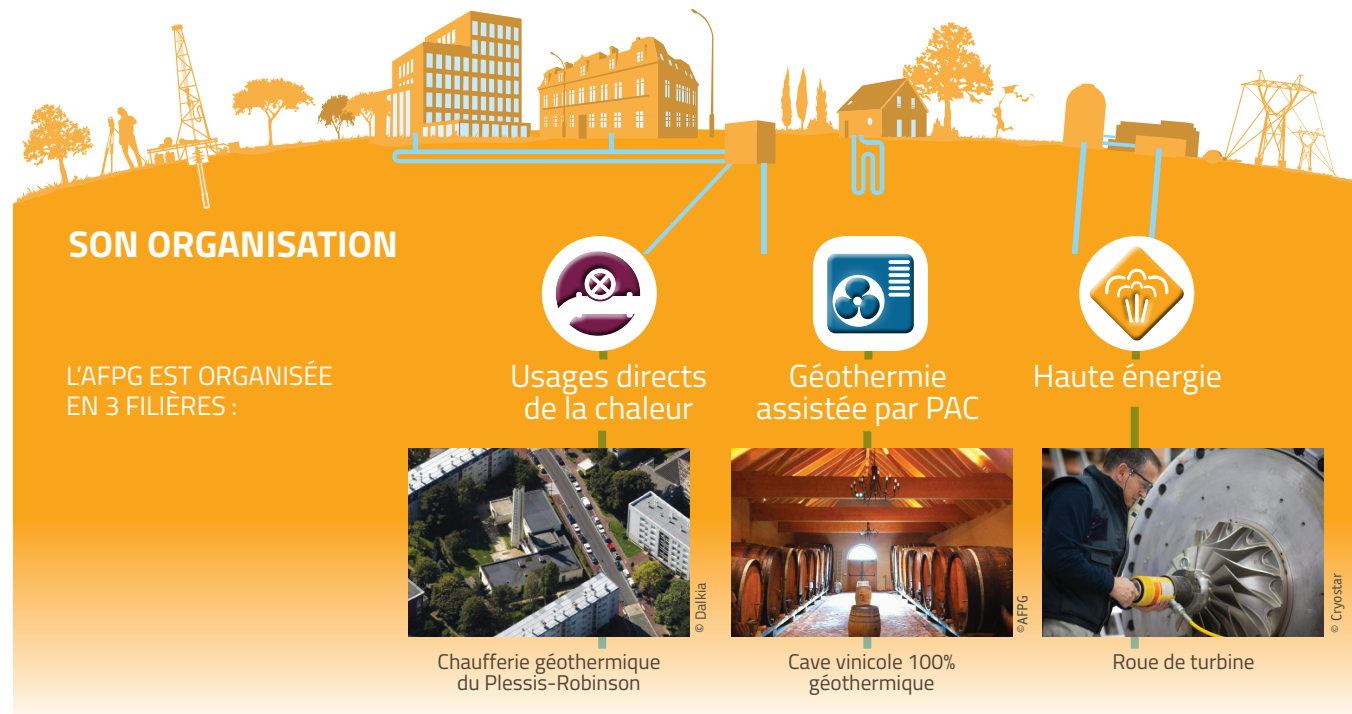
- **Représenter et fédérer les professionnels** de la filière française.
- **Informers** les collectivités, les industriels et les particuliers des ressources et de la diversité de l'offre géothermique.
- **Accompagner** les pouvoirs publics en matière de réglementation, de législation et de certification.

SON RÔLE

Promouvoir et accélérer le recours à la géothermie qui devra contribuer à la production de 2,4 Millions de Tonnes Équivalent Pétrole, soit environ 12% de la part des énergies renouvelables pour la chaleur et l'électricité.

SES ACTIONS

- Pour ce faire, l'AFPG mène des actions :
- **de réflexion et de proposition,**
 - **de communication et de sensibilisation,**
 - **de formation.**



La géothermie, un avenir énergétique à approfondir

PERFORMANTE

La géothermie est facilement exploitable à faible profondeur. Des techniques domestiques déjà éprouvées et répandues, comme les pompes à chaleur, permettent une exploitation simple et à fort rendement. Ces appareils produisent, en moyenne, quatre fois plus de chaleur qu'ils ne consomment d'électricité.

RÉGULIÈRE & DISPONIBLE

La géothermie est disponible 24h/24. Quelles que soient les conditions climatiques, elle offre une production stable. Conditionnée à une étude préalable du sous-sol, la géothermie est une solution énergétique envisageable partout sur le territoire national.

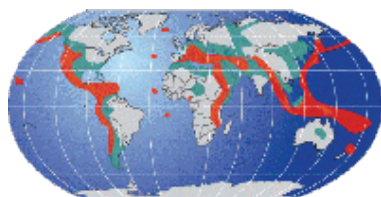
LOCALE

La géothermie, par nature, est consommée là où elle est produite. Elle a donc l'avantage de n'engendrer aucune perte d'énergie ni de pollution liées à son transport.

ÉCOLOGIQUE

La géothermie fait appel à des ressources renouvelables : les calories du sous-sol. Son mode d'exploitation n'engendre que peu d'émissions de gaz à effet de serre (CO₂...); les principales consommations d'électricité sont liées au fonctionnement des pompes hydrauliques et des pompes à chaleur. Et une fois terminé, un forage géothermique n'est plus visible et donc sans impact dans le paysage.

GEODEEP
FRENCH GEOTHERMAL CLUSTER FOR HEAT AND POWER



Le Cluster France pour la chaleur et l'électricité géothermiques

Une vingtaine d'industriels français se sont regroupés au sein du Cluster GEODEEP «The French Geothermal Cluster for Heat and Power» pour promouvoir la géothermie profonde, source de chaleur renouvelable pour les réseaux de chaleur et pour la production d'électricité. La filière haute énergie est en marche pour explorer de nouvelles pistes énergétiques pour la France, et faire valoir son expertise à l'export face à la concurrence internationale. Cette stratégie repose notamment sur la création d'un fonds assurantiel à deux volets qui permettra de garantir le risque géologique de projets de géothermie en métropole et en zone volcanique dans les DOM et à l'export.

www.geodeep.fr